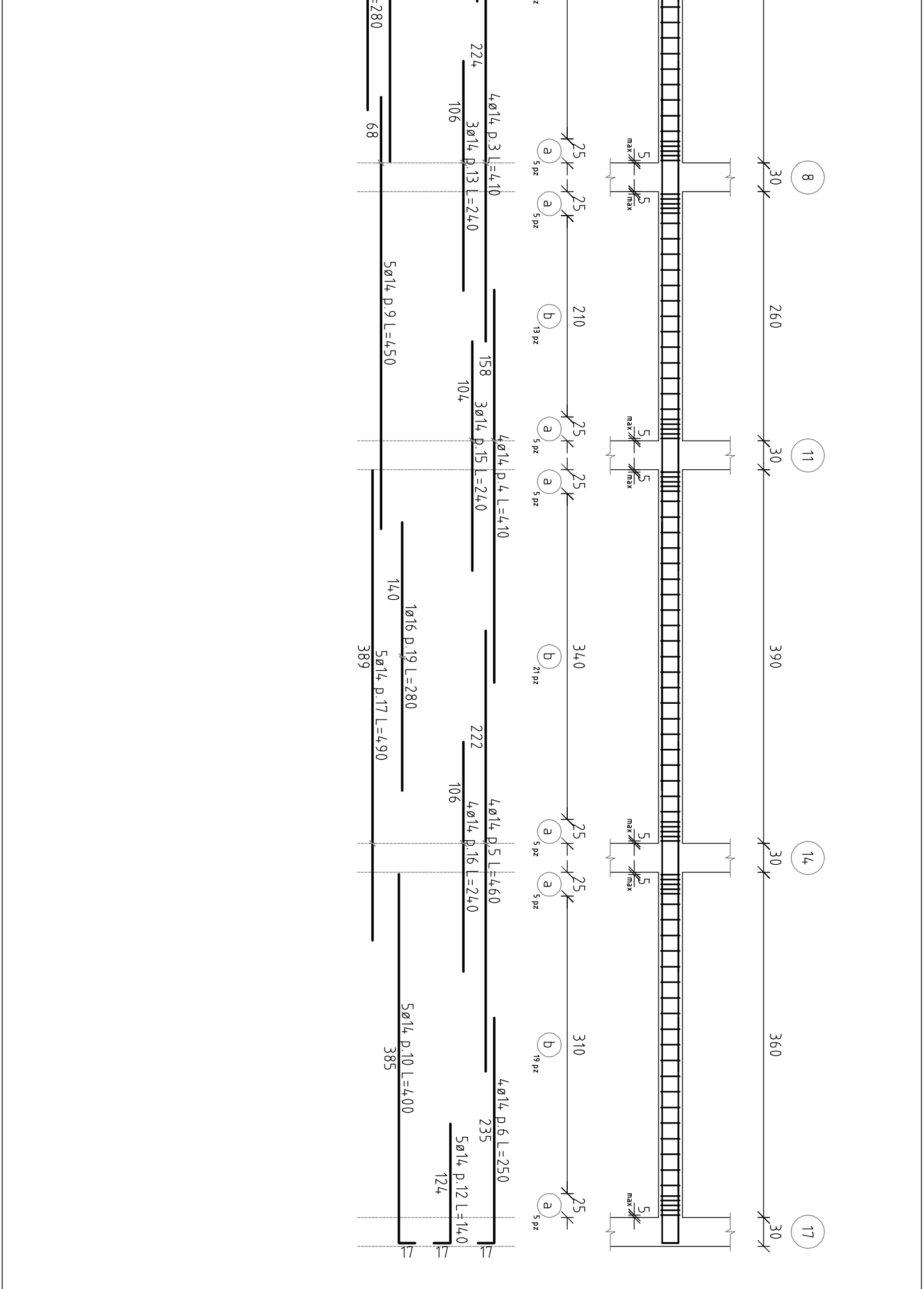
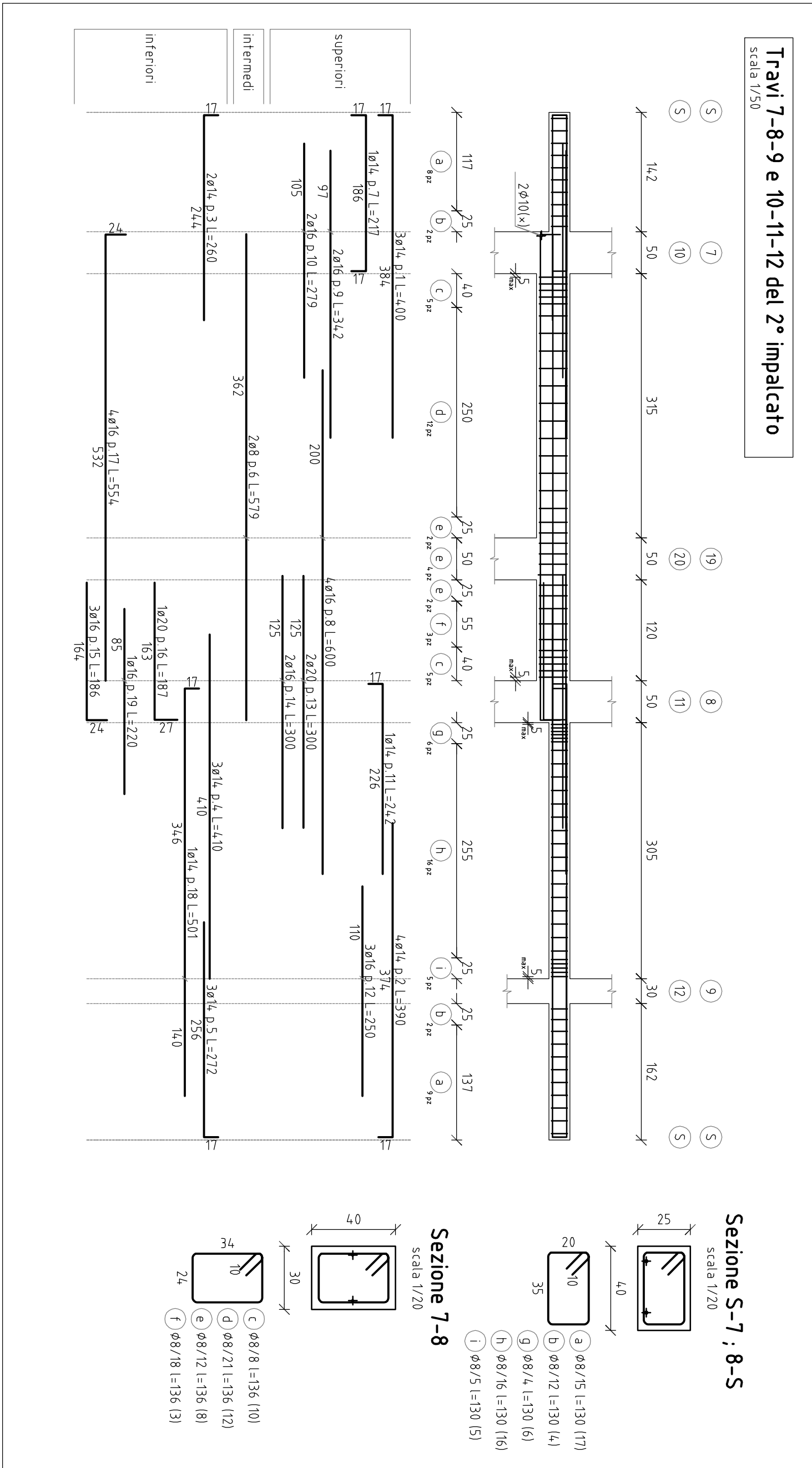
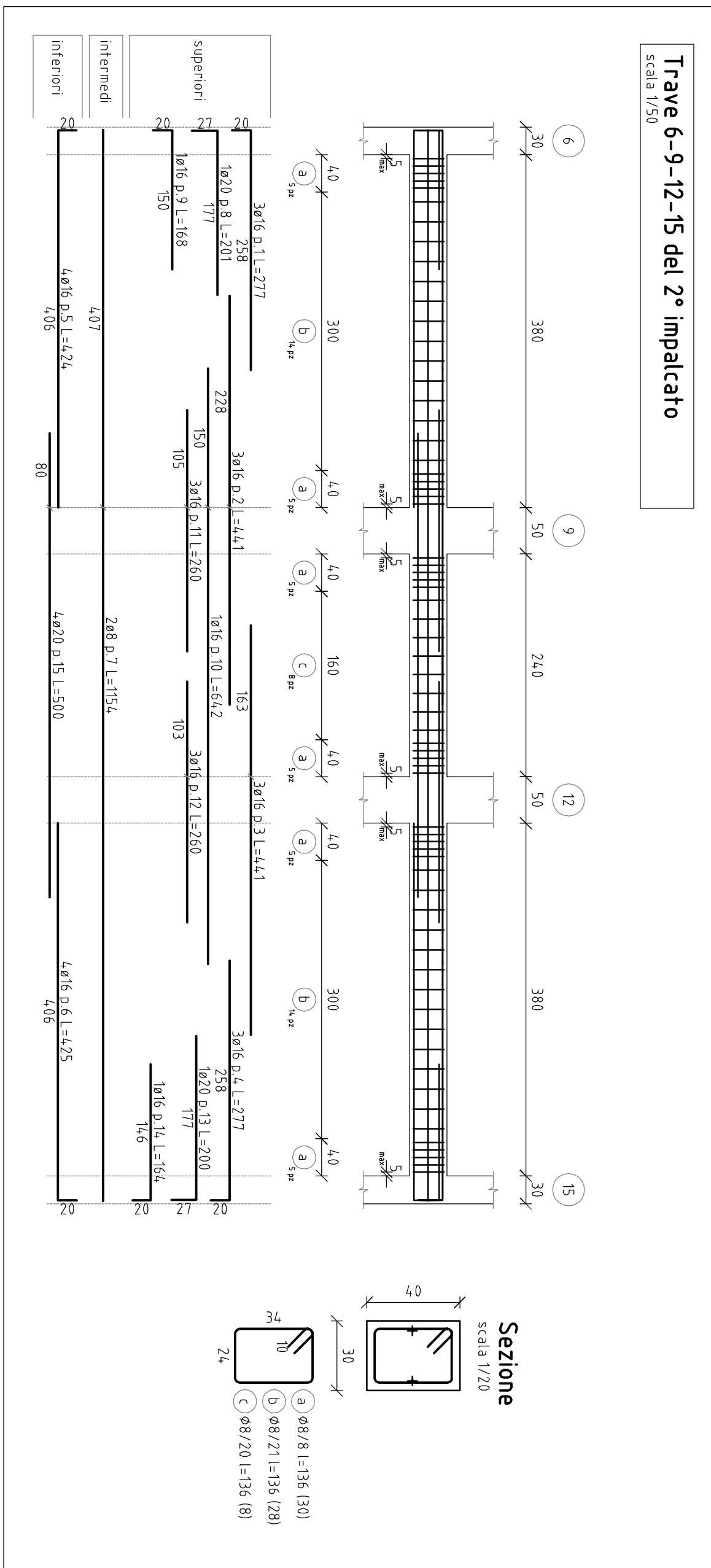
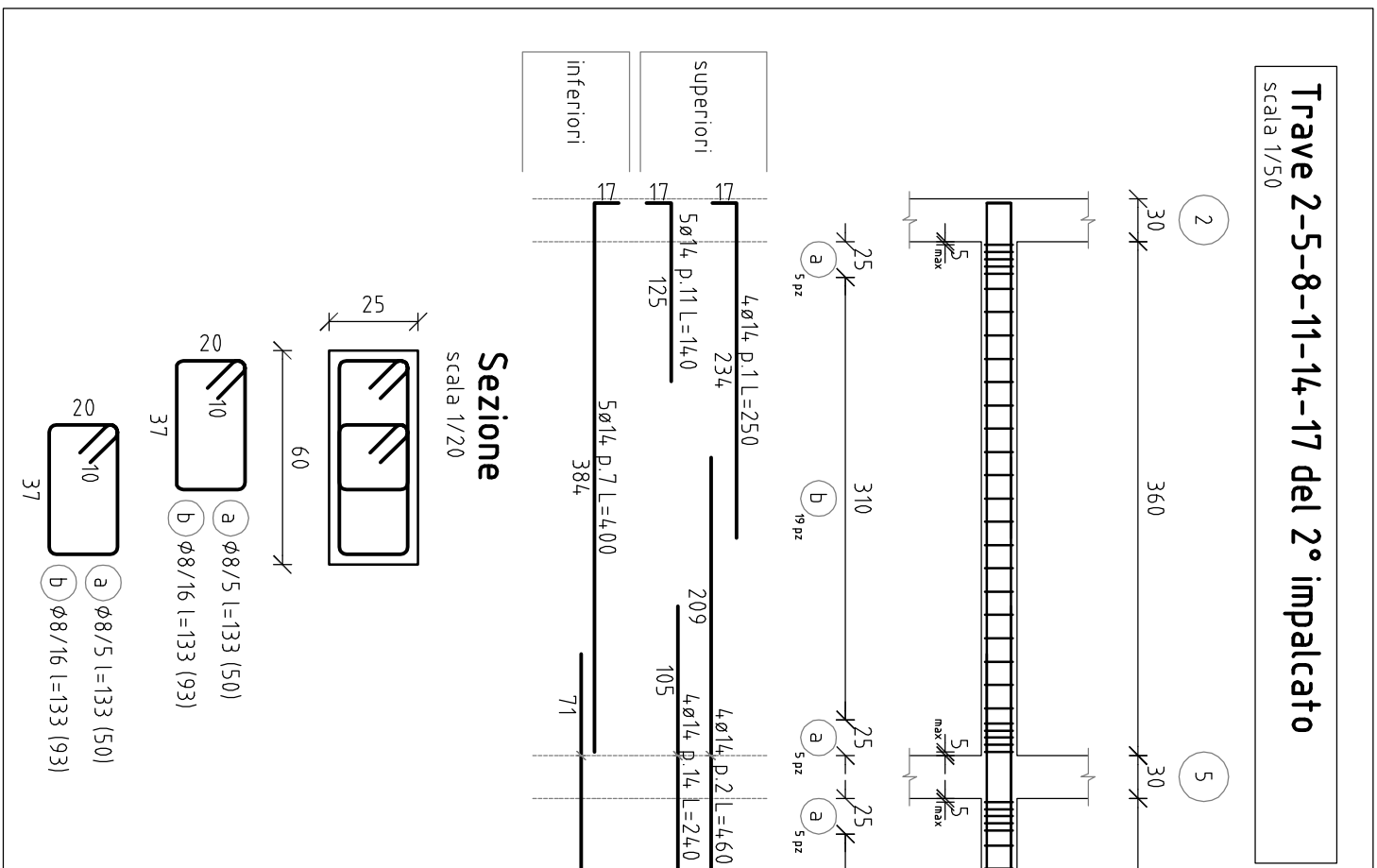
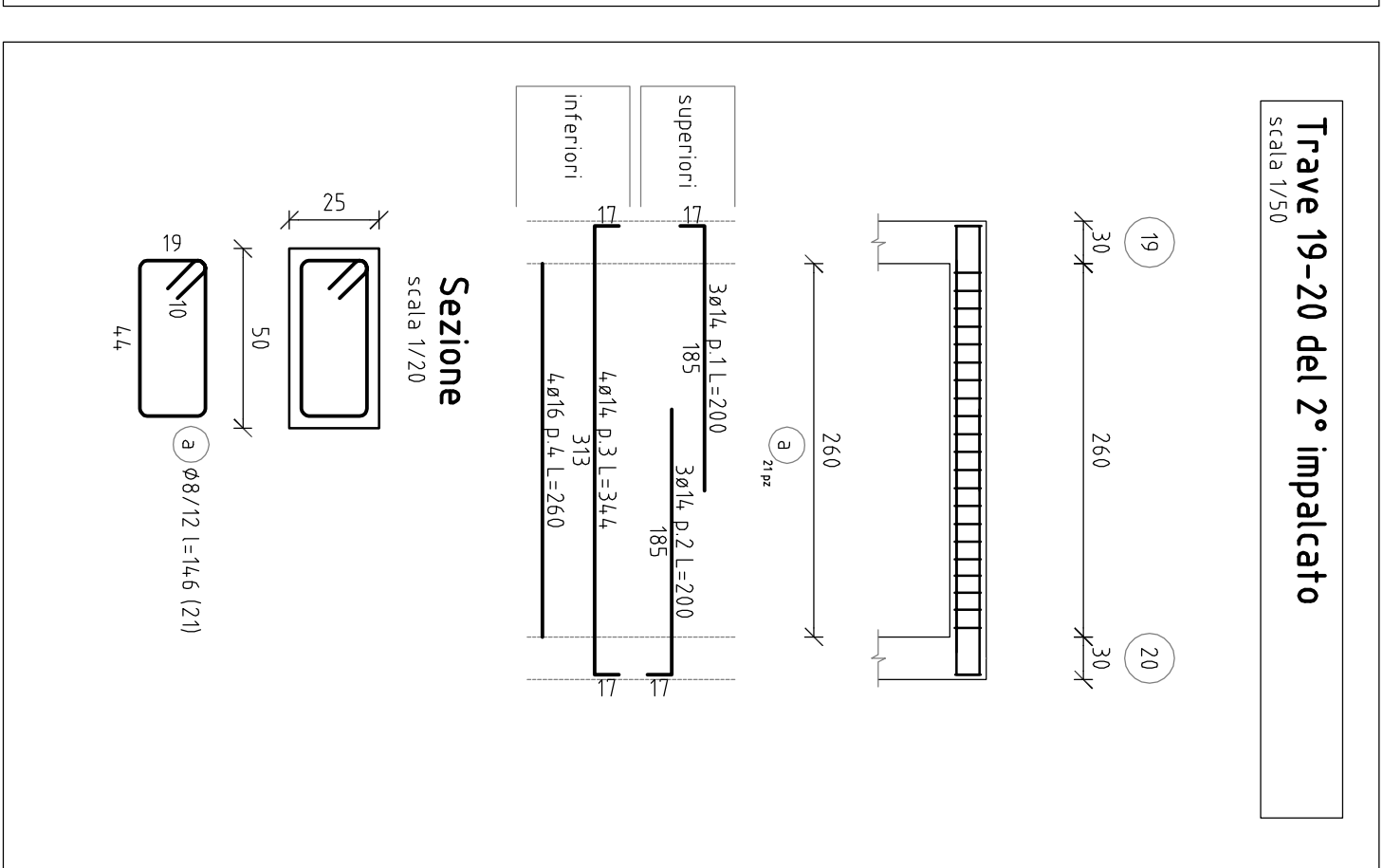
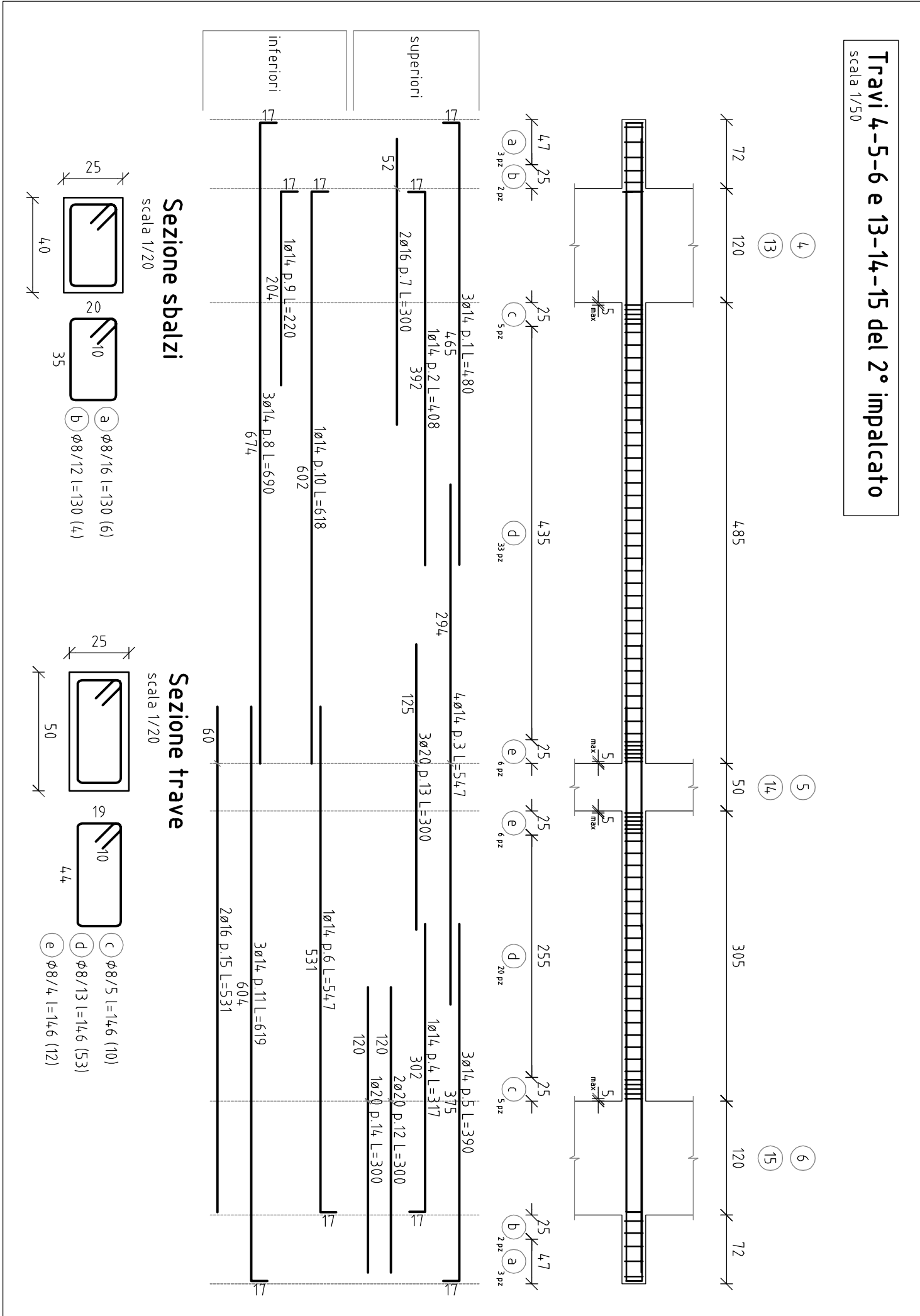
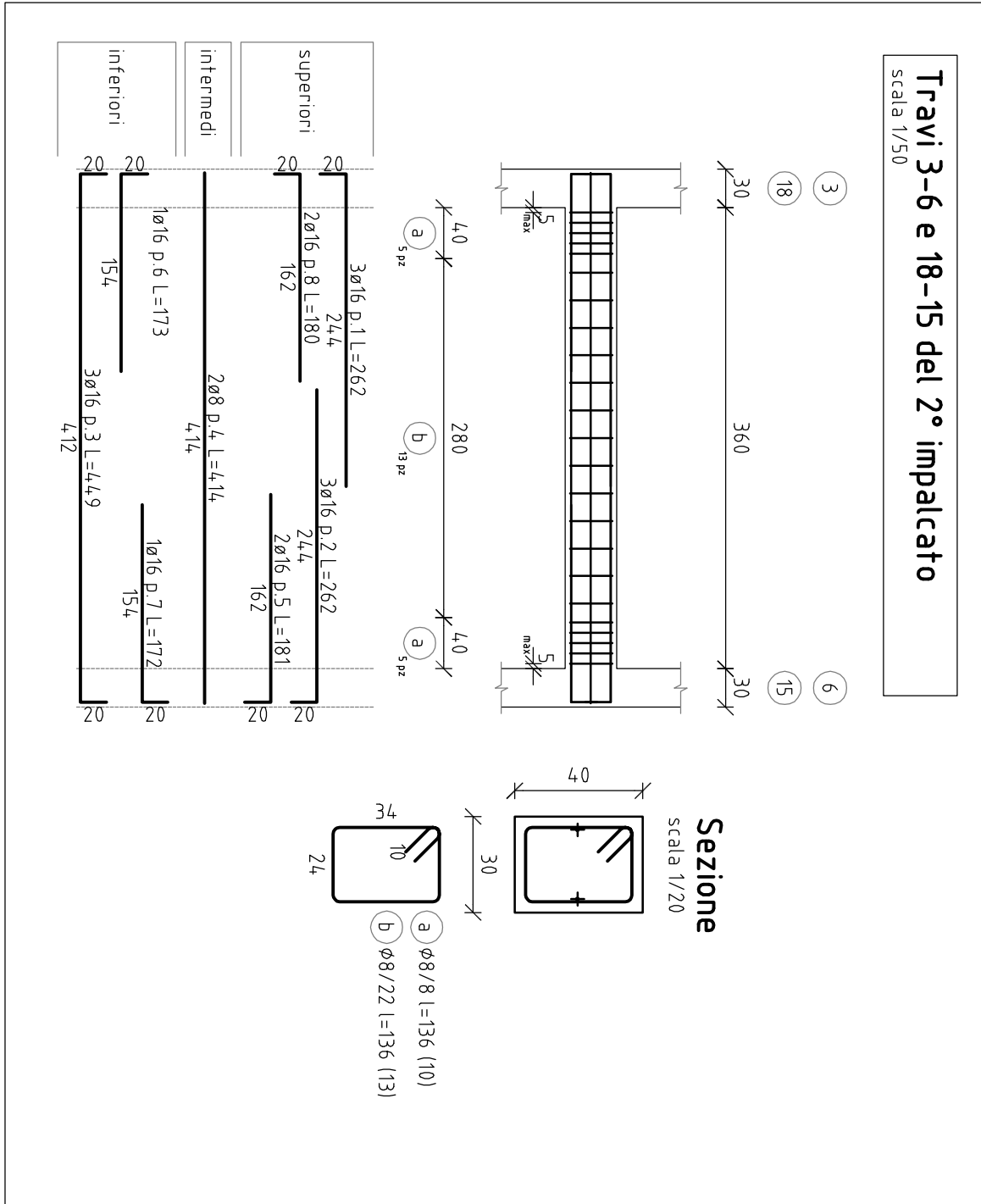
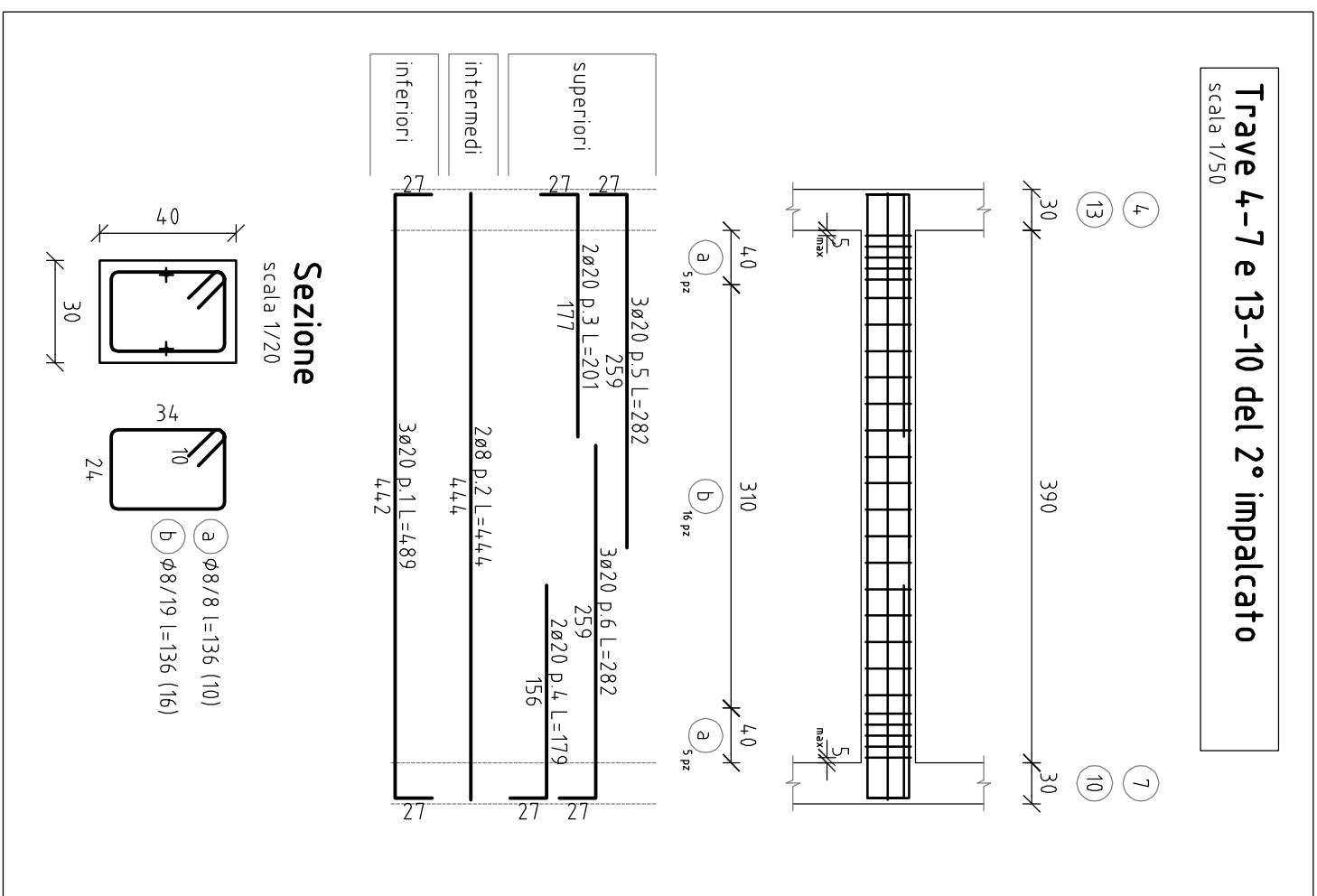
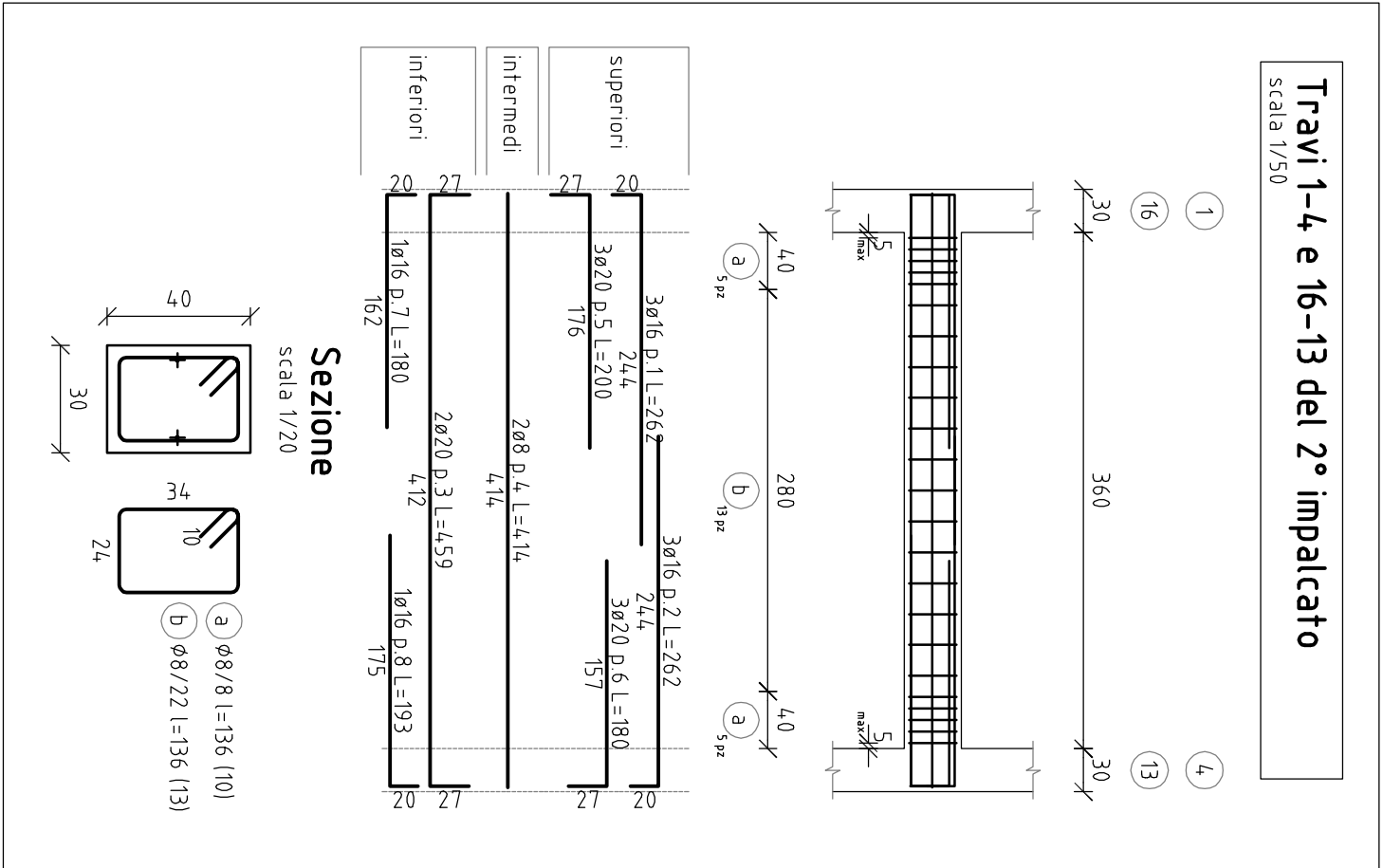
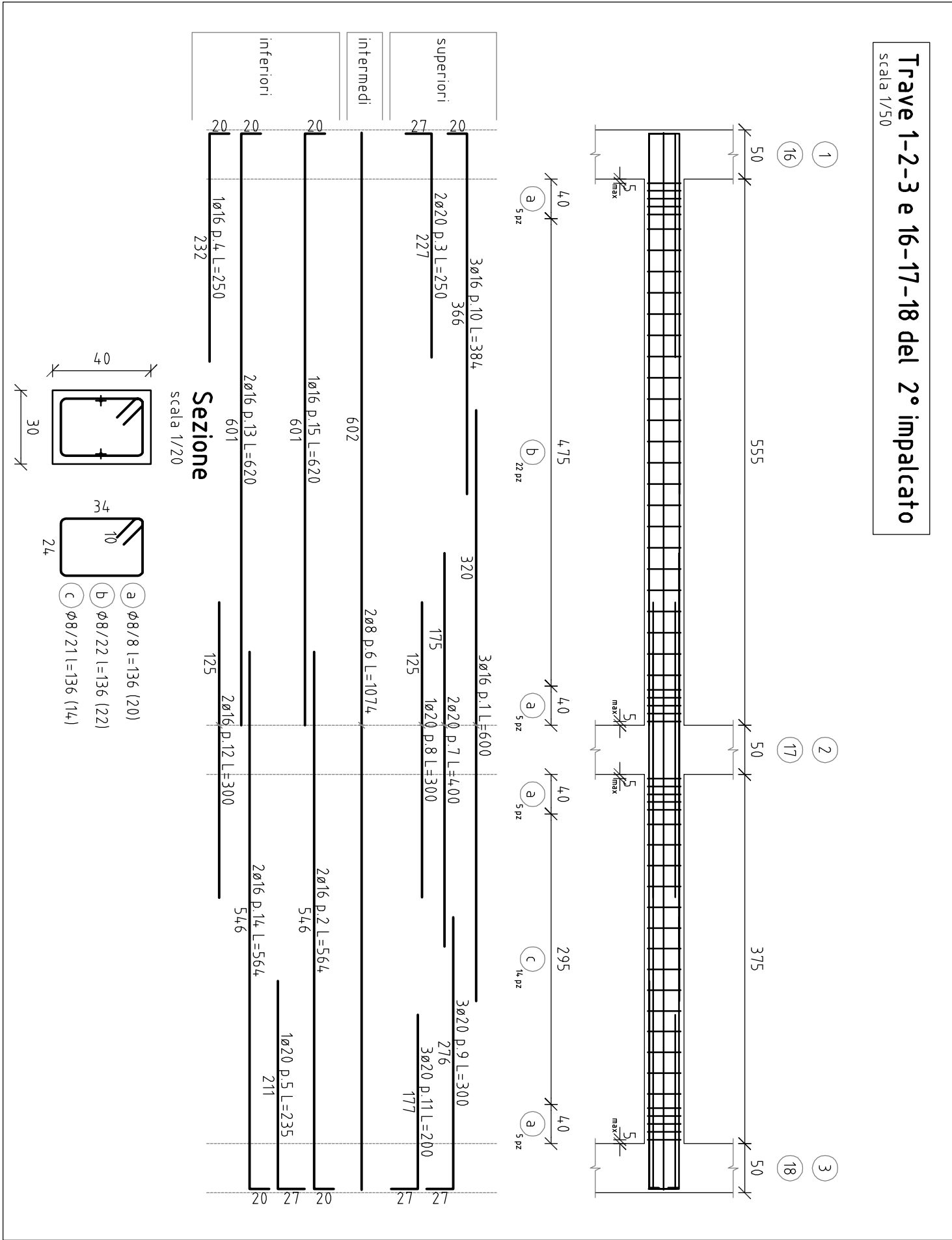


TRAVI del 2° impalcato



PRESCRIZIONI SUI MATERIALI

CALCESTRUZZO per MAGRONE: Classe C17/15 Rik<15 N/mm² f _{ctk} > 12 N/mm²
CALCESTRUZZO per opere in FONDAZIONE: Classe C28/35 Rik<35 N/mm² f _{ctk} > 25 N/mm² Classe di esposizione XC2 Classe di consistenza S3 (slump 10-15 cm) Rapporto acqua/cemento <=0,55 Aggregati max 32 mm
CALCESTRUZZO per opere in ELEVAZIONE: Classe C32/40 Rik<40 N/mm² f _{ctk} > 25 N/mm² Classe di esposizione XC3 Classe di consistenza S4 (slump 16-21 cm) Rapporto acqua/cemento <=0,55 Aggregati max 20 mm
ACCIAIO per opere in C.A.: B450C ad aderenza migliorata

PRESCRIZIONI ESECUZIONI DELLE OPERE
COPRIFERRO MINIMO: Strutture di FONDAZIONE: 4,0 cm Strutture in ELEVAZIONE: 3,0 cm
LUNGHEZZA DI SOVRAPPOSIZIONE: Ø12 s >= 4,0 cm Ø15 s >= 65 cm Ø16 s >= 75 cm Ø18 s >= 90 cm Ø19 s >= 100 cm Ø20 s >= 110 cm
SOVRAPPOSIZIONE RETE: 2 maglie minimo

ARCA CAPITANATA
AGENZIA REGIONALE per la CASA e l'ABITARE

FORNO DI SVILUPPO E COESIONE 2007-2013
Regione Puglia - Settore Aree Urbane - CHiD

realizzazione di n° 8 alloggi di edilizia residenziale pubblica nel Comune di TRINITAPOLI (BT) in Via Pietro Nenni
Finanziamento: € 1.200.000,00

TIPOLOGIA	IL PROGETTA ARCHITETTONICO (uso progettazione / opera) Ing. Antonio Venturoli	IL RESPONSABILE TECNICO DEL PROCEDIMENTO E VERIFICATORE DEL PROGETTO (uso uso progettazione / opera) arch. Anna Maria Tommasello
PROGETTAZIONE DELLE STRUTTURE E INGEGNERIA TECNICOLOGICA Ing. Antonio J. Balzano 77024 Montebelluna (TV)	LA DIREZIONE DELL'OPERA Ing. Vincenzo De Dominicis	

TRACIA	TITOLO	SCALA
S.AR.05	Armature travi 2° impalcato	1:50
ADDEGNAMENTI	L. 31/1974	DATA
RF	IL DIRETTORE DELL'OPERA	18 maggio 2016